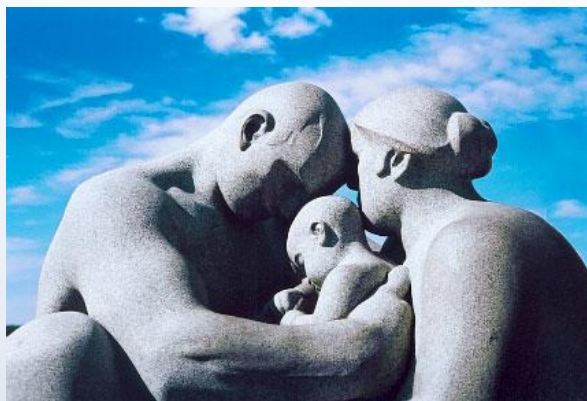


Il triangolo primario

Nuove prospettive a confronto

CONVEGNO
teorico-clinico

per
psicoterapeuti
psicologi
medici
studenti universitari



Prof.ssa Elisabeth Fivaz Depeursinge

*Co-fondatrice Centro Studi di Terapia Familiare
Professore Onorario di Etologia Clinica Università di Losanna*

Il triangolo primario dopo Freud :
la prospettiva della Scuola di Losanna sulle prime interazioni triadiche

Prof. Giovanni Salonia

*Responsabile Scientifico Istituto di Gestalt Therapy HCC Kairòs
Docente della Pontificia Università Antonianum di Roma*

L'Edipo dopo Freud: la prospettiva della Gestalt Therapy
Dalla legge del padre alla legge della relazione

Chairman

Prof. Massimo Ammaniti

*Professore Ordinario di Psicopatologia dello sviluppo
Facoltà di Psicologia, Università La Sapienza di Roma*

ROMA

Sala Convegni Claridge Hotel

V.le Liegi nr. 62

6 Maggio 2010 ore 9.00 - 19.00

SCHEDA
D'ISCRIZIONE
SUL SITO
www.gestalttherapy.it

ISTITUTO DI GESTALT THERAPY HCC Kairòs
Scuola di Specializzazione post-universitaria in Psicoterapia della Gestalt

RAGUSA ROMA VENEZIA

www.gestalttherapy.it

info@gestalttherapy.it